

# MONTHLY MEMBERSHIP PROGRESS REPORT

STANDORT GERMANY

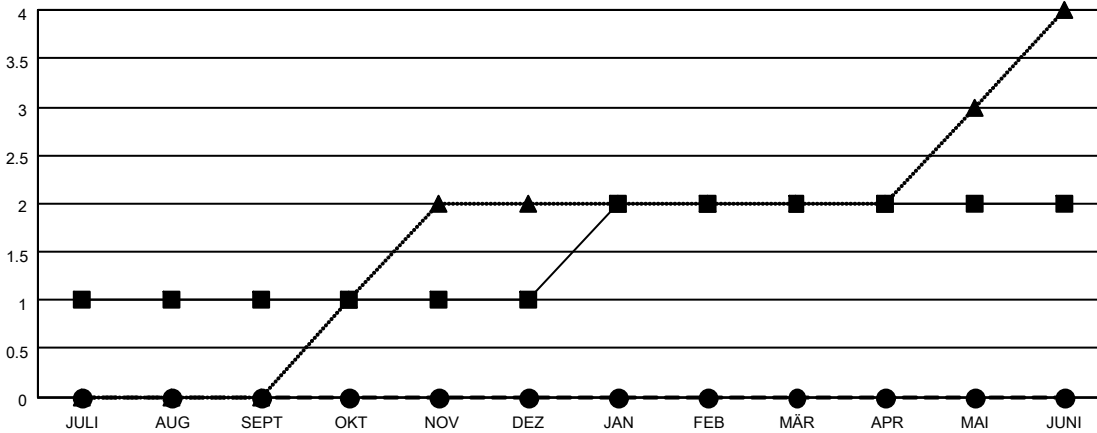
District 111BN

Results as of: 6/30/2023

| Clubs                    |                 |            |                  |
|--------------------------|-----------------|------------|------------------|
| ERGEBNISSE FÜR 2022-2023 |                 |            |                  |
| QUARTAL                  | ZIEL NEUE CLUBS | NEUE CLUBS | AUFGELOSTE CLUBS |
| JULI/AUG/SEPT            | 1               | 0          | 0                |
| OKT/NOV/DEZ              | 0               | 0          | 0                |
| JAN/FEB/MÄR              | 1               | 0          | 0                |
| APR/MAI/JUNI             | 0               | 0          | 0                |

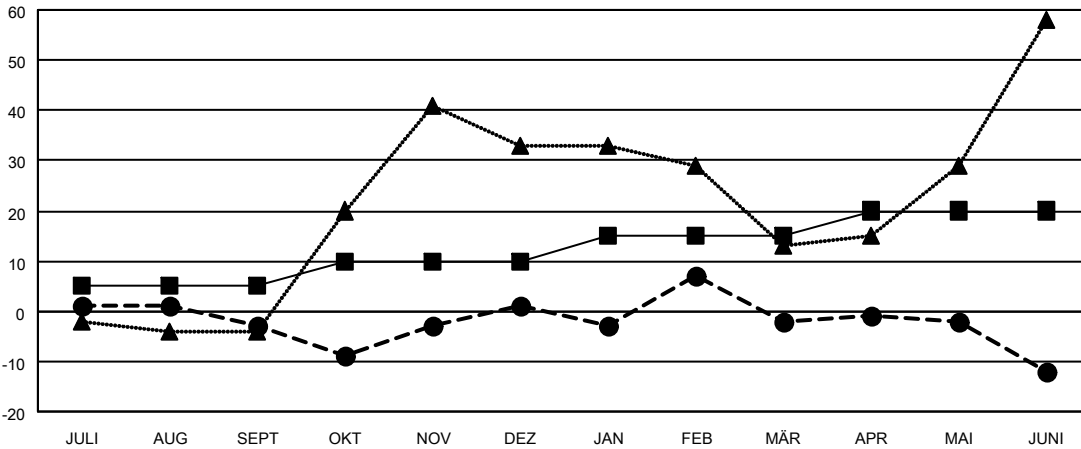
| Pro Mitglied             |                                              |                                         |                                                                             |
|--------------------------|----------------------------------------------|-----------------------------------------|-----------------------------------------------------------------------------|
| ERGEBNISSE FÜR 2022-2023 |                                              |                                         |                                                                             |
| QUARTAL                  | ZIEL FÜR DAS NETTO-MITGLIEDERSCHAFTSWACHSTUM | TATSÄCHLICHES MITGLIEDERSCHAFTSWACHSTUM | AKTUELLE ANZAHL ABGEMELDETER MITGLIEDER (einschließlich Transfermitglieder) |
| JULI/AUG/SEPT            | 5                                            | 29                                      | 32                                                                          |
| OKT/NOV/DEZ              | 5                                            | 20                                      | 14                                                                          |
| JAN/FEB/MÄR              | 5                                            | 38                                      | 37                                                                          |
| APR/MAI/JUNI             | 5                                            | 23                                      | 32                                                                          |

ZIELE UND TATSÄCHLICHE NEUE CLUBS KUMULATIV



-■- DIESJÄHRIGE ZIELE BEZÜGLICH NEUER CLUBS  
 -●- TATSÄCHLICH NEUE CLUBS IN DIESEM JAHR  
 -▲- TATSÄCHLICHE NEUE CLUBS IM VERGANGENEN JAHR

ZIELE UND TATSÄCHLICHE MITGLIEDER KUMULATIV



-■- ZIEL FÜR DAS NETTO-MITGLIEDERSCHAFTSWACHSTUM  
 -●- TATSÄCHLICHES MITGLIEDERSCHAFTSWACHSTUM  
 -▲- AKTUELLE MITGLIEDERZAHL DES LETZTEN JAHRES

|                                |                                                                        |                                                                            |                |
|--------------------------------|------------------------------------------------------------------------|----------------------------------------------------------------------------|----------------|
| ABGEMELDETE CLUBS: 0           | 50 VON 66 CLUBS HABEN 1 ODER MEHR NEUE MITGLIEDER AUFGENOMMEN          | <u>GESCHLECHTERVERTEILUNG</u>                                              |                |
| <u>AUSGETRETENE MITGLIEDER</u> |                                                                        | MANN                                                                       | 1,958 (83.64%) |
| VERSTORBEN 21                  | <a href="#">KLICKEN SIE HIER FÜR KUMULATIVE MITGLIEDERSCHAFTSDATEN</a> | FRAU                                                                       | 382 (16.32%)   |
| CLUB AUFGELOST 0               |                                                                        | NON BINARY                                                                 | 0 (0.00%)      |
| SONSTIGES 94                   |                                                                        | PREFER NOT TO ANSWER                                                       | 1 (0.04%)      |
| <b>GESAMT 115</b>              |                                                                        | GESAMTANZAHL DER MITGLIEDER IN EINER FAMILIENEINHEIT                       | 13             |
|                                |                                                                        | FAMILIENMITGLIEDER, DIE NUR DIE HÄLFTE DER INTERNATIONALEN BEITRÄGE ZAHLEN | 6              |